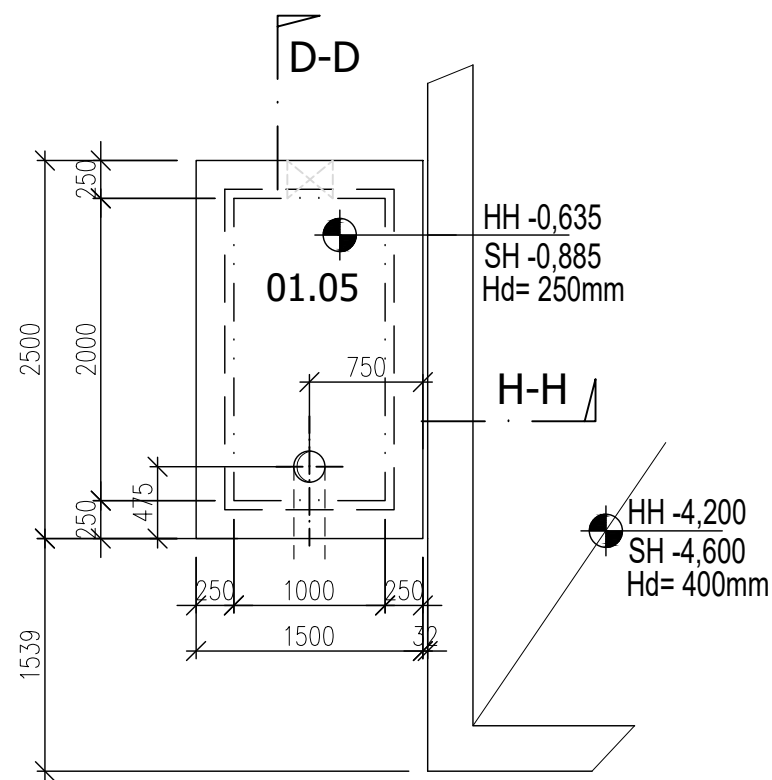
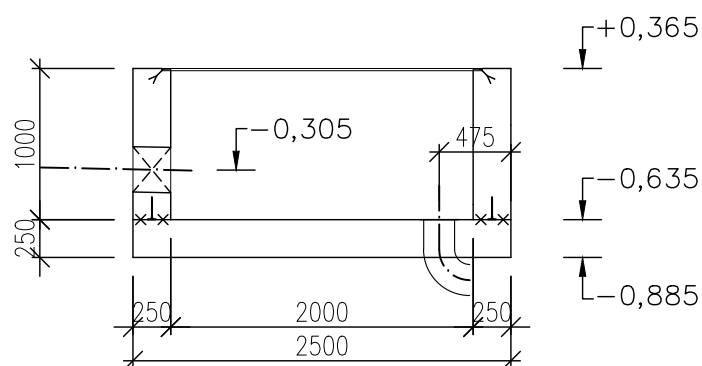


SO 04 - KALOVÉ HOSPODÁŘSTVÍ - KONTROLNÍ JÍMKA

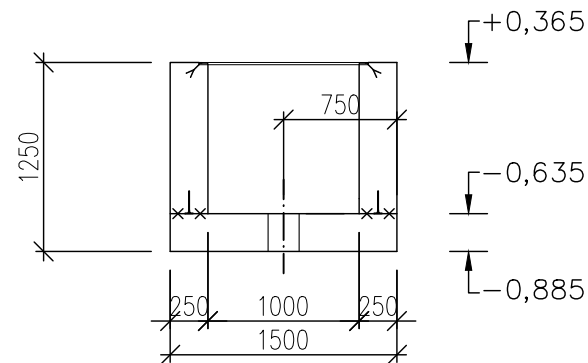
ZÁKLADOVÁ DESKA - tvar



ŘEZ D-D

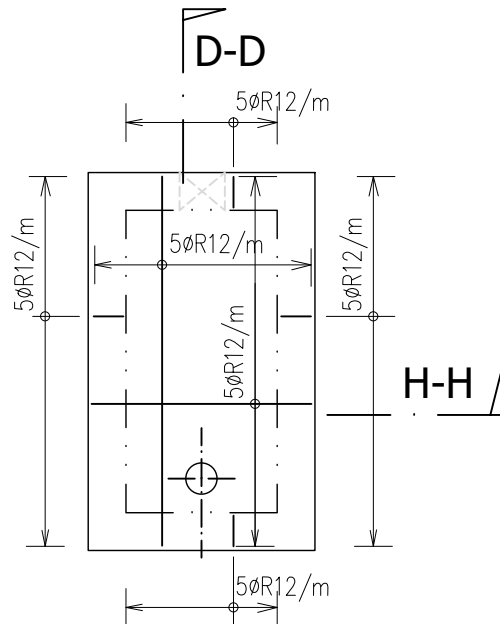


ŘEZ H-H

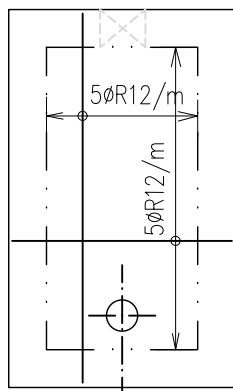


ZÁKLADOVÁ DESKA

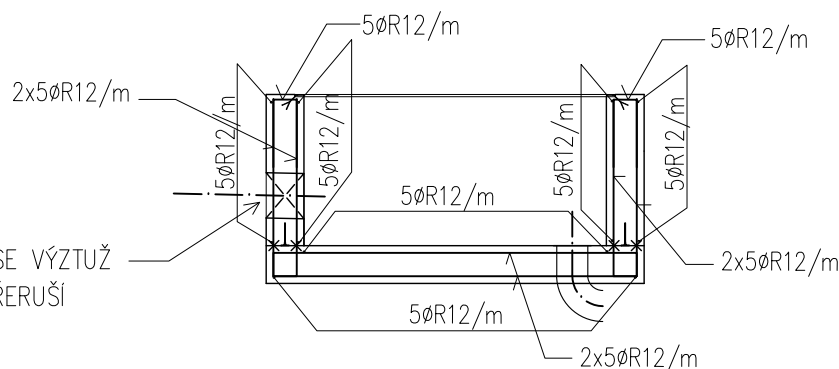
SPODNÍ VÝZTUŽ



HORNÍ VÝZTUŽ

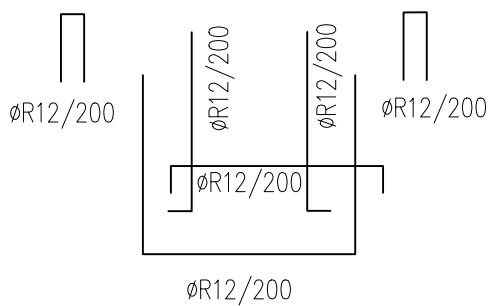
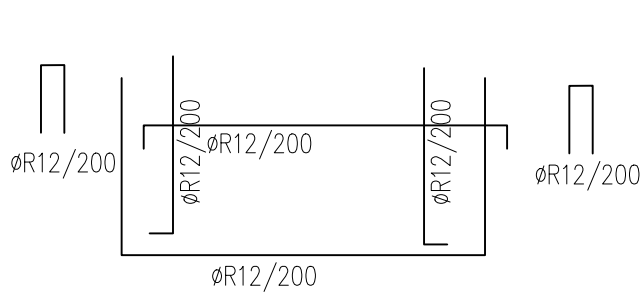
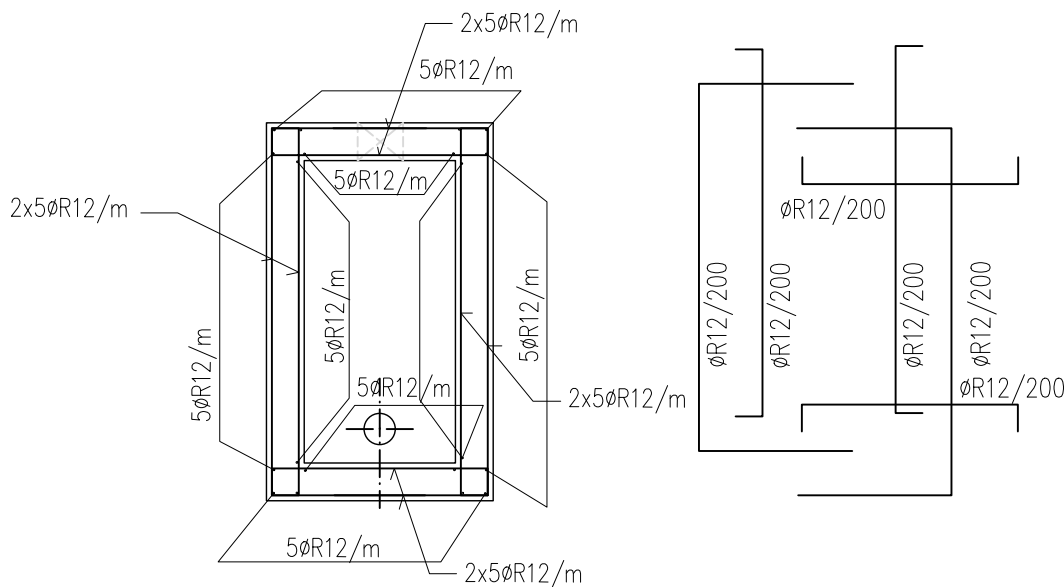
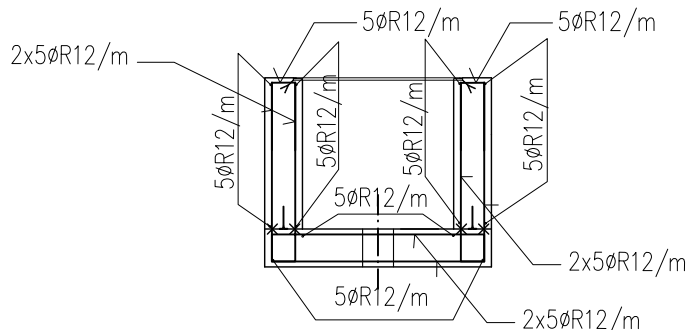


ŘEZ D-D



V MÍSTĚ OTVORŮ SE VÝZTUŽ ROZHRNE NEBO PŘERUŠÍ

ŘEZ H-H



BETON : C30/37 - XA3, XC4, XF3 - Cl 0,2 - Dmax.22 - S3
SÍRANOVZDORNÝ CEMENT

OCEL: B500B

Krytí výztuže: 40mm

Množství výztuže: 150kg/m3

UVADENE DELKY JSOU VZTAZENY K VNEJSIMU LICI PRUTU.
POLOMERY OBLOUKU JSOU POLOMERY OHYBACICH TRNU,
NEZNACENE POLOMERY JSOU 1/2 Dr,min (TAB. 20).
NEZNACENE UHLY JSOU 45°, 90° resp 180°.
CELKOVE DELKY VLOZEK JSOU STRIZNE DELKY.
ROVNE VLOZKY JSOU VE VYKAZU OZNACENE 's'.

Rev. C			
Rev. B			
Rev. A			
Index:	Datum:	Změny:	Vypracoval:

k.ú. Vinoř [782378]

Souřadnicový systém JTSK, výškový systém BpV

<div><div>PROJEKTOVÁ A INŽENÝRSKÁ A.S.</div></div>				Sokolovská 16/45A, 186 00 Praha 8 - Karlín tel. +420 221 873 111, fax. +420 221 873 247		www.d-plus.cz d-plus@d-plus.cz	
Hlavní inženýr projektu: Ing. Viktor MÍČHAL		Zodp. projektant: Ing. Karel JANOCH		Vypracoval: Dana KOUNOVSKÁ			
MÚ (OÚ): Městská část Praha - Vinoř		Kraj: Hlavní město Praha		Datum:		02/2025	
Investor: Hlavní město Praha, zastoupené PVS a.s.				Stupeň:		DPS	
Zakázka: <div>Stavba č. 3145 TV Vinoř, etapa 0012 - ČOV Vinoř</div> <div>D. DOKUMENTACE OBJEKTŮ A TECHNICKÝCH A TECHNOLOGICKÝCH ZAŘÍZENÍ</div> <div>D.1 Dokumentace stavebního nebo inženýrského objektu</div> <div>D.1.2 Stavebné konstrukční řešení</div>				Číslo zakázky:		4047/2018	
				Měřítko:		1:50	
				Počet formátů A4:		6	Č. kopie:
Obsah: <div>SO 04 KALOVÉ HOSPODÁŘSTVÍ</div> <div>KONTROLNÍ JÍMKA - VÝZTUŽ</div>		Číslo přílohy: D.1.2.4.27		Revize:			